

Some of the earliest postage stamps that actually had bicycles or tricycles on them were German local stamps issued in the late 1880's. These issues were from the three states of Bochum, Frankfurt/Main, and Hamburg (Hammonia). In 1892, near the end of the private-post era, Altona overstruck stamps of Hammonia with "Altona" for use within that area.

The relevant pages from the German "Michel Katalog der deutschen Privatpostmarken" are pictured below.

Bochum

1887. 1. September. Zweirad fahrender Postillon im Oval. Im Doppelrahmen Firmeninschrift, unten Wertangabe, oben geflügeltes Rad im Kreise. Zweifarbigter Steindruck (Nr. 46, 48, 49, 50) auf weißem Papier. Größe: 18x22 1/2 mm, in Bogen zu 10x10 Stück
I. gez. 12 1/2, II. ungezähnt



Es kommen 4 verschiedene Typen in waagerechter Anordnung vor, die sich bei Nr. 45 an der fast waagerechten Lage der Wertziffer unten links erkennen läßt. Diese Type entspräche auf der Typentafel der Platte der Position „h“

a	b	c	d	e	f	g	h	i	j
---	---	---	---	---	---	---	---	---	---

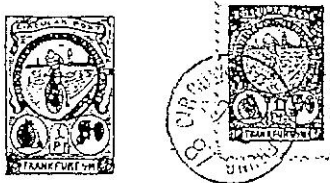
	I. gez.	II. ungez.
45. 1 PFENNIG hellgrün	30,-	20,-
46. 2 PFENNIG schwarz und gelb	30,-	40,-
47. 3 PFENNIG karmin	30,-	25,-
48. 5 PFENNIG blau u. rotbraun	30,-	50,-
49. 10 PFENNIG blau u. violett	50,-	60,-
50. 20 PFENNIG rot u. grün	60,-	60,-

Essais
Es gibt einfarbige - E 3. auch zweifarbig - Probedrucke in von den Originalen abweichenden Farben, ungezähnt, gummiert.

E 1. 2 PFENNIG schwarz	40,-
E 2. 2 PFENNIG gelb	40,-
E 3. 2 PFENNIG braun und gelb, un gummiert	40,-
E 4. 5 PFENNIG braunrot	40,-
E 5. 10 PFENNIG violett	40,-
E 6. 20 PFENNIG rot	40,-
E 7. 20 PFENNIG gelbgrün	40,-

Frankfurt a.M.

1887. 20. August. IV. Bundesfest des Deutschen Räderfahrer Bundes; 2 Kreise mit Fahrrädern, dazwischen Wertangabe, Fahrradfahrer im Kreis mit Bändern umschlungen, oben auf fliegendem Bande



„CIRCULAR POST“, unten „FRANKFURT A/M“ flankiert von Jz. „18 - 87“ in kleinen Kreisen. Größe 18x26 mm. Zweifarbigter Steindruck, Papier, weiß. A. Ungez., B. gez. 11 1/2 auf Bogen 13x7 Stück.

	A. ungez.	B. gez.
28. 1 Pf. blau und rotes Mittelstück	25,-	120,-
28 F. Mittelstück kopfstehend	40,-	150,-

Das Papier der Fehldrucke ist stärker, so daß auch die Möglichkeit eines nachträglich hergestellten Spekulationsdruckes vorliegen kann.

Hamburg (D. = Hammonia [I] / Courier)

1888. März. Verkehrsmittel. Strd. von Jean Holze, Hamburg; A gez. 11 1/2, B gez. 14 1/2.



b) Segelschiff c) Briettaube d) Dampfstraßenbahn



e) Lokomotive f) Dreiradfahrrad g) Ballon

	A gez. 11 1/2	B gez. 14 1/2
11. 2 Pf rot (Töne)	8,-	12,-
12. 3 Pf orange (Töne)	10,-	12,-
13. 5 Pf grün (Töne)	12,-	15,-
14. 10 Pf blau (Töne)	12,-	20,-
15. 15 Pf violett (Töne)	50,-	80,-
16. 1 M braun (Töne)	50,-	70,-

22. 3 Pf orange (Töne) (12)	8,-	10,-
23. 5 Pf grün (Töne) (13)	15,-	15,-
24. 10 Pf blau (Töne) (14)	15,-	18,-
25. 15 Pf violett (Töne) (15)	35,-	40,-
26. 1 M braun (Töne) (16)	70,-	80,-
27. 15 Pf grauoliv (17)	25,-	30,-
28. 20 Pf gelb (Töne) (18)	30,-	50,-

Aufdrucktypen: I. Größe 20x2,2 mm, schwarz. II. 16,8x2,6 mm, schwarz. III. 21,8x2,6 mm, violett. Preise gelten für die häufigste Type I.

Dienstmarke Nr. 19 mit Aufdruck HAMMONIA in Type II.

29. 1 M braun (Töne) (19)	100,-	100,-
---------------------------	-------	-------

Nr. 11-18 mit violetter Handstempelaufdruck Hammonia (Kleinbuchstaben) in 2 Typen.

	A gez. 11 1/2	B gez. 14 1/2
30. 2 Pf rot (Töne) (11) V	8,-	30,-
31. 3 Pf orange (Töne) (12) V	10,-	20,-
32. 5 Pf grün (Töne) (13) V	20,-	20,-
33. 10 Pf blau (Töne) (14) V	25,-	35,-
34. 15 Pf violett (Töne) (15) V	50,-	50,-
35. 1 M br. (Töne) (16) V	90,-	20,-
36. 15 Pf grauoliv (17) V	20,-	25,-
37. 20 Pf gelb (Töne) (18) V	20,-	25,-

Aufdrucktypen: I. 21,5x2,5 mm ohne Punkt, II. 19,5x2,2 mm mit Punkt. Preise gelten für die häufigere Type I.

ALTONA.

1892 (?). Freim.-Ausg. der Hamburger Privat-Beförderung von Verdier & Falke Nr. 11-16 mit bogenförmigem Aufdruck „ALTONA“ durch violetten Handstempel. Gez. 11 1/2.

Die Anstalt wurde nicht eröffnet; gebrauchte Marken kommen ebenso nicht vor.

1. 2 Pf rot	(11) V	15,-
2. 3 Pf orange	(12) V	15,-
3. 5 Pf grün	(13) V	15,-
4. 10 Pf blau	(14) V	15,-
5. 15 Pf violett	(15) V	15,-
6. 15 Pf oliv	(17) V	15,-
7. 20 Pf gelb	(18) V	15,-
8. 1 M braun	(16) V	40,-

GERMANY 'local'

Frankfurt a.M.

1887, August

Issued to commemorate the "Forth Convention of the German Cyclists' Feaeration" held in Frankfurt.

Imperf.



Michel cat, No 28B

Perf. 11½



No 28A

'Center inverted' perf. 11½



None listed Michel catalogue
only listed imperf. cat. No. 28B1